



CHAMBRES D'HÔTES LES 3 TILLEULS - LOUPIAC - PROCHE BORDEAUX

LES TROIS TILLEULS

Chambres d'hôtes à Loupiac, proche de Langon (12 kms) & 35 kms de Bordeaux - Gare de Cérons - Bus 501

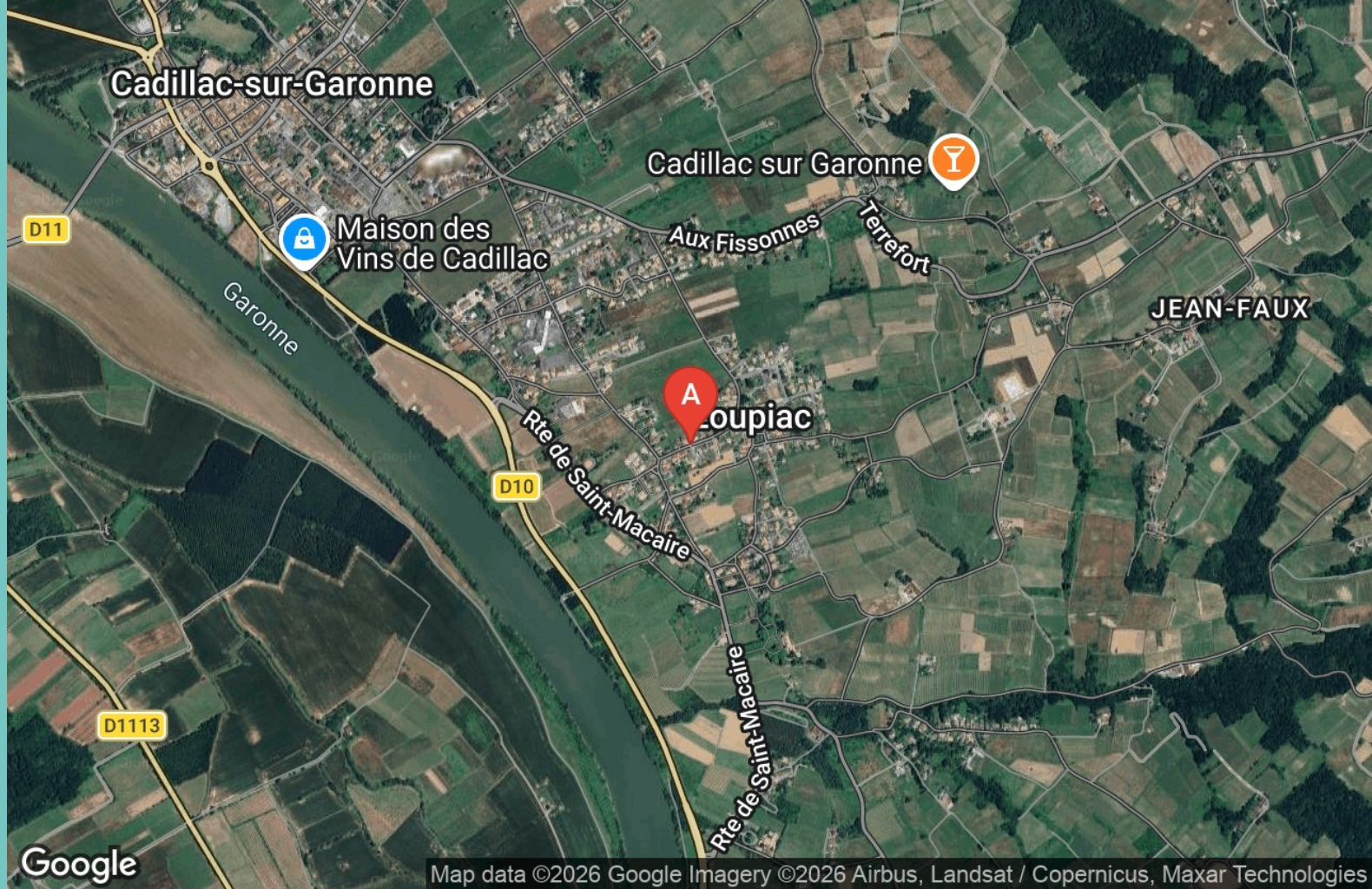
<https://les3tilleuls-loupiac.fr>



Les Trois Tilleuls - Jean-Franck Lovo

+33 6 58 79 88 91

A Chambres d'hôtes Les Trois Tilleuls - Loupiac
: 18 Chemin de Hourtoye 33410 LOUPIAC





Chambres d'hôtes Les Trois Tilleuls - Loupiac

 L'arbre de Vie  Les Trois Tilleuls



Bonjour,

Chambre tout confort avec salle de d'eau et wc privatifs dans maison bourgeoise avec vue sur parc où habitent 4 chattes Maine Coon qui vous accompagneront le long de votre séjour (sauf bien entendu dans les chambres).

Possibilité à titre exceptionnel de mettre à disposition une autre chambre supplémentaire pour 2 personnes à l'étage dans le cadre d'un séjour entre amis ou en familial. Il y a en sus une chambre mitoyenne communicante pour enfants.

Possibilité de faire aussi des balades en Cadillac de collection de 1963 d'origine avec le propriétaire. (me consulter pour les tarifications et la disponibilité).

Merci et à très bientôt...

Bien amicalement

Jean Franck





Infos sur l'établissement



Communs

A proximité propriétaire
Dans résidence
Entrée commune
Mitoyen propriétaire

Dans maison
Entrée indépendante
Jardin commun



Activités



Réseaux

Accès Internet

L3T@33410



Stationnement

Parking
Parking couvert
Parking privé

Parking à proximité
Parking gardé
Garage Privé

possibilité d'un garage fermé couvert gratuit sur réservation



Services

Nettoyage / ménage



Extérieurs

Cuisine d'été
Piscine privative
Parc

Piscine partagée
Piscine plein air



... Où vous voulez, quand vous voulez ...*





Modèle de janvier 1963
entièrement d'origine.

COUPÉ DEVILLE 5 places

40 chevaux fiscaux
V8 de 6,4 l de cylindrée
Consommation 24L aux 100 kms





Défraiement : 15 € + de 2.00 € du km
exemples :

- Lafaurie Péraguey AVR = 70 €
- Saint-Émilion AVR = 150 €
- Tour de la ville de Cadillac = 30 €
- Aéroport de Bordeaux AVR = 120 €

Tel : 0658 79 88 91
mail : tovo@jeanfranck.fr

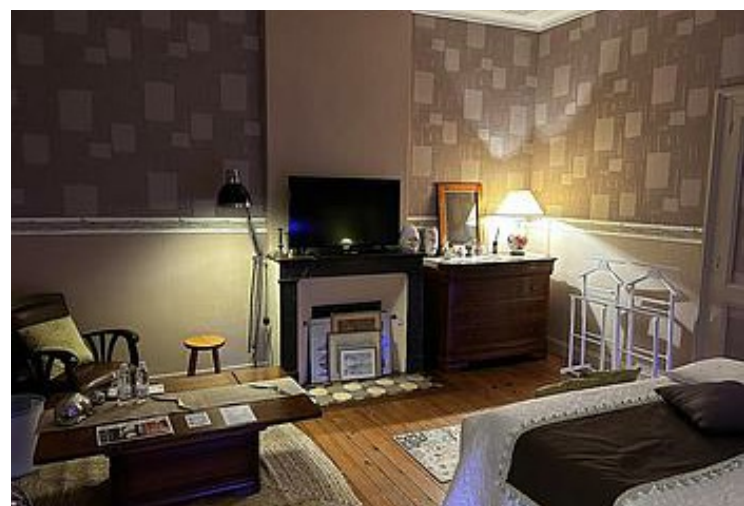




Awarded to
les trois tilleuls

Booking.com

9.9
out of 10





L'arbre de Vie



Chambre



5

personnes
(Maxi: 5 pers.)



2

chambres

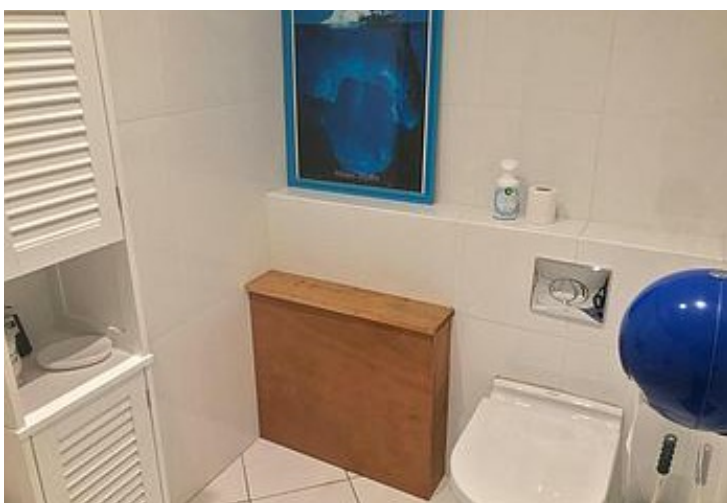


35

m²

Pour information, possibilité à titre exceptionnel de mettre à disposition une chambre supplémentaire pour 2 personnes avec chambre enfants communicante, dans le cadre d'un séjour entre amis ou familial.

<i>Chambres</i>	Chambre(s): 2 Lit(s): 1 Lit Keen size en 180x200	dont PMR : 1 dont Suite: 1 dont lit(s) 1 pers.: 2 dont lit(s) 2 pers.: 2
<i>Salle de bains / Salle d'eau</i>	Salle de bains avec douche Sèche cheveux Salle(s) d'eau (avec douche): 2	Salle de bains privée Sèche serviettes
<i>WC</i>	WC: 3 WC indépendants	WC privés
<i>Cuisine</i>	Plancha Petit réfrigérateur à disposition, et accès aux divers équipements de cuisine si besoin	
<i>Autres pièces</i>	Garage Séjour	Salon Terrasse
<i>Media</i>	Câble / satellite Télévision	Chaîne Hifi Wifi
<i>Autres équipements</i>	Lave linge collectif Matériel de repassage	Sèche linge collectif
<i>Chauffage / AC</i>	Chauffage	Cheminée



Awarded to
les trois tilleuls

Booking.com

9,9

9.9 /10

Reviewscore
2024



Les Trois Tilleuls



Chambre



3

personnes
(Maxi: 4 pers.)



2

chambres



25

m2

Grande chambre avec vue sur le parc intérieur au calme avec piscine. Avec un grand lit de 160cm tout confort.

Si besoin, une chambre enfants est communicante avec une porte.

La chambre d'enfants peut recevoir 2 adultes avec deux lits de 90cm, et est aussi équipée d'un lit bébé.

Un lit parapluie en plus est à disposition avec chaise bébé.



<i>Chambres</i>	Chambre(s): 2 Lit(s): 2	dont PMR : 1 dont Suite: 1 dont lit(s) 1 pers.: 2 dont lit(s) 2 pers.: 1
<i>Salle de bains / Salle d'eau</i>	Salle de bains avec douche Sèche serviettes Salle(s) d'eau (avec douche): 1	Sèche cheveux
<i>WC</i>	WC: 1 WC privés	
<i>Cuisine</i>	Plancha un coin plancha , réfrigérateur et machine à cafés est disponible dans le patio couvert (idéal lors des beaux jours)	Appareil à raclette
<i>Autres pièces</i>	Garage Terrasse	Séjour
<i>Media</i>	Câble / satellite Wifi	Télévision
<i>Autres équipements</i>	Lave linge collectif Matériel de repassage	Sèche linge collectif
<i>Chauffage / AC</i>	Chauffage	Cheminée



A savoir : conditions de la location

<i>Arrivée</i>	à partir de 16h00 - possibilité d'aménager ces horaires
<i>Départ</i>	avant 11 heures
<i>Langue(s) parlée(s)</i>	Anglais Français
<i>Annulation/Prépaiement/Dépôt de garantie</i>	le règlement se fait à votre départ. CB acceptée
<i>Moyens de paiement</i>	Cartes de paiement Chèques bancaires et postaux Espèces Virement bancaire
<i>Petit déjeuner</i>	7€ le petit déjeuner classique (café croissants pains confitures jus d'orange pressées et yahourt ... mais aussi LE " royal " la fierté de la maison pour 17€ par personne - type brunch / à découvrir !
<i>Ménage</i>	
<i>Draps et Linge de maison</i>	Draps et/ou linge compris
<i>Enfants et lits d'appoints</i>	Lit bébé à l'étage : 1 chambre d'enfants communicante avec la grande chambre pour 2 personnes. un autre lit parapluie est à votre disposition
<i>Animaux domestiques</i>	Les animaux ne sont pas admis. Il y a à la maison et dans la propriété clôturée mes quatre chattes dont deux Maine Coon.

Tarifs (au 15/04/26)

Chambres d'hôtes Les Trois Tilleuls - Loupiac

n°1 : **L'arbre de Vie** : Tarif standard pour 2 personnes. Petits déjeuners classique ou BRUNCH "royal" en supplément : 7€ ou 17€/pers. (équipement lit Bébé et lit parapluie complet avec couchage adapté et siège Bébé sur demande. (Forfait séjour pour Bébé + 15€ dans chambre mitoyenne communicante au besoin) n°2 : **Les Trois Tilleuls** .

Tarifs en €:	Tarif 1 nuit en semaine (L, M, M, J, D)		Tarif 1 nuit en weekend (V ou S)		Tarif 2 nuits weekend (V+S)		Tarif 7 nuits semaine	
Unité de location	n°1	n°2	n°1	n°2	n°1	n°2	n°1	n°2
du 16/09/2025 au 15/06/2026	87€		87€		156€		517€	
du 15/06/2026 au 15/09/2026	95€		95€		171€		565€	
du 16/09/2026 au 14/06/2027	87€		87€		156€		517€	

Mes recommandations

Les incontournables

Patrimoine

OFFICES DE TOURISME GIRONDE DU SUD

WWW.LAGIRONDEDUSUD.COM

LA GIRONDE
DU SUD DE BORDEAUX
LA VALEUR



La Cave Cadillac

+33 5 57 98 66 04 +33 6 31 62 98 65

24 rue du Général de Gaulle

<https://www.lacavefrance.com>

1.8 km

📍 CADILLAC-SUR-GARONNE



La Cave Cadillac, c'est tout un concept. Située en face du château Ducal dans une maison typique Cadillacaise, poussez la porte d'une cave à vins, choisissez votre bouteille, traversez le couloir en pierre et découvrez alors les deux salles de son restaurant ! Installez-vous à table et profitez... Toutes les midis en semaine, venez vous dépayser en découvrant ses menus à thèmes : voyage culinaire dans une région française ou un pays, créations folles... les menus du midi sont le terrain de jeu du chef ! Une carte de saison complète l'offre le midi et le soir. Que vous vouliez partager une planche apéro, déguster un foie gras maison ou manger végétarien, il y en a pour tous les goûts. A La Cave Cadillac, la cuisine est simple, généreuse, faite maison et les ingrédients viennent de partenaires locaux. Dès le retour des beaux jours, profitez de La Cave Cadillac sur sa terrasse ombragée



Le Cosmopolitain

+33 9 81 74 00 58

16 rue du Cros

1.8 km

📍 CADILLAC-SUR-GARONNE



Situé au cœur de la cité médiévale de Cadillac, le restaurant vous réserve un accueil chaleureux. Dans un jardin arboré, à l'ombre d'un mimosa, vous serez confortablement assis pour un moment dans le partage simple, convivial et festif ! Pour passer un bon moment, les propriétaires des lieux, deux frères, vous invitent à découvrir une savoureuse cuisine traditionnelle faite maison avec des produits frais et locaux. Mais aussi, planche tapas et burgers pour les plus gourmands !



Le Pradeilles - Château de la Tour

+33 5 56 76 92 00

2 avenue de la Libération

<http://www.lepradeilles.com>

2.1 km

📍 BEGUEY



Elégant et lumineux grâce à ses larges baies vitrées qui inondent de lumière toute la pièce, le restaurant se trouve face au Château de Cadillac. La carte est plus que tentatrice : preuve en est, ils sont Maîtres Restaurateurs !



Restaurant Lalique Château Lafaurie Peyraguey

+33 5 24 22 80 11

1707 Route des Gourgues

<http://www.lafauriepeyragueylalique.com>

9.1 km

📍 BOMMES



Niché sur les hauteurs des terroirs mythiques de Sauternes, l'hôtel-restaurant Lalique est une étape gastronomique incontournable en région bordelaise. Le Château Lafaurie-Peyraguey vous invite à un instant d'harmonie entre le vin, la gastronomie, l'hospitalité et le cristal. Après une deuxième étoile au Guide MICHELIN en 2022, Jérôme Schilling décroche le prestigieux titre de « Meilleur Ouvrier de France 2023 ». Véritable « cuisinier des vignes », il nourrit sa créativité en étudiant le sauternes sous toutes ses coutures et en utilise toutes les composantes. Le chef Jérôme Schilling et son équipe proposent une cuisine moderne, sensible et délicate. La table Lalique du Château Lafaurie-Peyraguey vaut aussi le détour pour son impressionnante carte des vins de 2500 références.



La Terrasse de Lafaurie

+33 5 24 22 80 11

1707 Route des Gourgues

<https://www.lafauriepeyragueylalique.com>

9.1 km

📍 BOMMES



La terrasse estivale dans la cour carrée du Château, baptisée « La Terrasse de Lafaurie » ouvrira de mai à septembre. Ce lieu de vie propice à la détente est ouvert au déjeuner et au dîner du mardi midi au dimanche midi pour profiter des jours ensoleillés. Au gré des arrivages, une cuisine de partage sera animée avec grillades et fumaisons au brasero et barbecue. L'hôtel & restaurant Lalique propose de se réunir autour de tablées conviviales dans l'enceinte du château. Un lieu de vie où l'exigence rimerait, une fois n'est pas coutume, avec simplicité et gourmandise, le temps d'un moment à partager.

Mes recommandations (suite)

Les incontournables

Patrimoine

OFFICES DE TOURISME GIRONDE DU SUD
WWW.LAGIRONDEDUSUD.COM



Auberge Les Vignes

+33 5 56 76 60 06
23 rue Principale

<http://www.aubergelesvignes.fr>

10.9 km
SAUTERNES



Située au cœur de Sauternes, face à l'église, l'Auberge les Vignes vous réserve d'agréables surprises. Venez apprécier l'intimité offerte par la petite taille de la salle très lumineuse. La viande est grillée devant vous, dans la cheminée qui domine la pièce. Très belle carte des vins. Vins au verre : Grand Cru Classé 1855 de Sauternes.



Golf du Sauternais

+33 5 56 62 25 43
1962, Route de Bruhon

<https://www.golfdusauternais.com/resta>

13.6 km
SAINT-PARDON-DE-CONQUES



Le Restaurant les Terrasses du Lac accueille ses visiteurs dans un cadre naturel d'exception, au bord du lac et du parcours. Ouvert 7j/7 le midi, il propose une cuisine française soignée, renouvelée quotidiennement par le chef à partir de produits de saison. Doté de terrasses panoramiques et d'espaces adaptés aux groupes, le restaurant offre un environnement idéal pour les repas professionnels, événements privés ou moments de détente.



Fermé temporairement - L'Ecluse 52

+33 5 56 62 11 03 +33 7 85 33 87
93

709 route du moulin

13.9 km <http://www.ecluse52.fr>

CASTETS ET
CASTILLON



Un restaurant au bord du canal. Une cuisine simple et gourmande avec l'accent de notre belle région, des produits frais, des plats qui changent au fil des saisons : du charme, un cadre, une âme....



Ponton Eperon

+33 5 56 63 68 00 +33 7 83 32 57
44

Rue du port

<https://www.lagirondedusud.com/navigu>

1.9 km
CADILLAC-SUR-GARONNE



Le ponton Eperon est un ponton grand gabarit, destiné au stationnement des bateaux paquebots fluviaux faisant escale à Cadillac-sur-Garonne. L'équipement est composé d'un ponton flottant de 35 mètres de long guidé par 2 pieux, d'une passerelle mobile, de 2 pieux extérieurs munis de bollards flottants et d'un portail sécurisé. L'appontement est destiné à accueillir au maximum en face extérieure deux paquebots à couple. Chaque navire devra mesurer 135 mètres de long au maximum et présenter un déplacement de 1950 tonnes. En intérieur, il est possible d'accueillir des bateaux de plaisance mesurant 12 mètres de long au maximum.



Ponton Eiffel

+33 5 56 63 68 00 +33 7 83 32 57
44

Rue du port

<https://www.lagirondedusud.com/navigu>

1.9 km
CADILLAC-SUR-GARONNE



Le ponton Eiffel est un ponton petit gabarit destiné en priorité au stationnement des bateaux day-cruise et des bateaux de plaisance. L'équipement est composé d'un ponton flottant de 35 m de long guidé par 2 pieux, d'une passerelle mobile, d'un pieu extérieur munis d'un bollard flottant et d'un portail sécurisé. L'appontement est destiné à accueillir au maximum : - en face extérieure : deux bateaux à couple. Chaque navire devra mesurer 50 mètres de long au maximum et présenter un déplacement maximal de 350 tonnes. - en face intérieur : jusqu'à deux bateaux de plaisance de chaque côté de la passerelle en simultané. La longueur cumulée des bateaux de chaque côté de la passerelle ne devra pas dépasser 10 mètres de long.

Mes recommandations (suite)

Les incontournables

Patrimoine

OFFICES DE TOURISME GIRONDE DU SUD
WWW.LAGIRONDEDUSUD.COM



Un village en Gironde : Cadillac

Allées de Lattre de Tassigny

<https://www.un-village-en-gironde.fr>

2.0 km

CADILLAC-SUR-GARONNE



Un Village en Gironde propose, 7 jours/7, des visites audioguidées en français et en anglais, de villages du département. En toute autonomie, avec votre smartphone et vos écouteurs, suivez un parcours pédestre balisé sur écran échelonné d'étapes audios qui racontent l'histoire et les anecdotes des villages. Un Village en Gironde vous immerge au cœur de ces musées à ciel ouvert et vous amène à de magnifiques points de vue. C'est une déconnexion assurée, prenez du temps pour vous ! Découvrez l'histoire de Cadillac, petite cité médiévale dominée par le château des Ducs d'Epéron. Elle a su traverser les siècles en conservant son caractère authentique et pittoresque.



Villa gallo-romaine de Loupiac

+33 5 56 62 93 82 +33 6 07 01 64 88

Lieu-dit Saint Romain

<https://villadeloupiac.wixsite.com/villa-g>

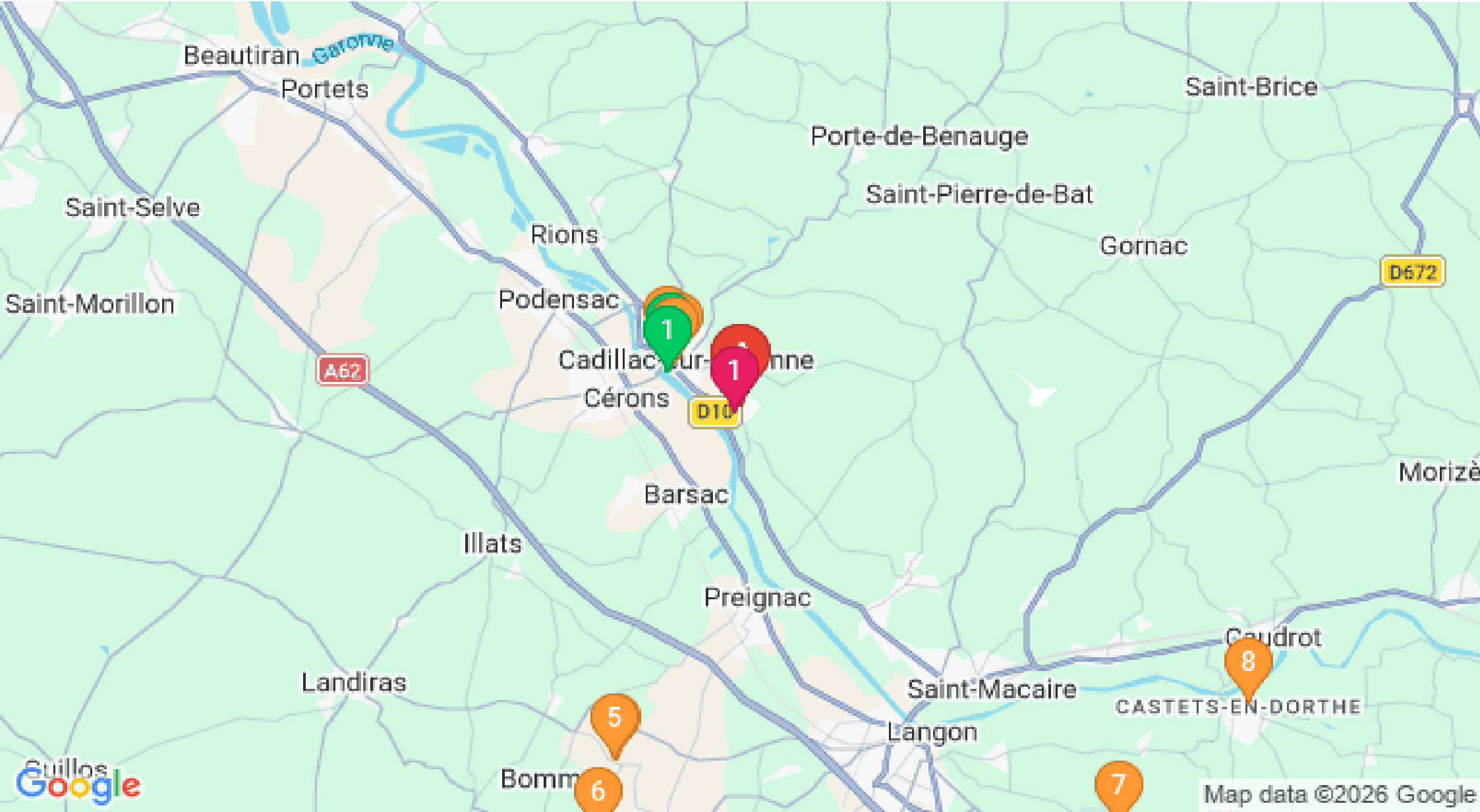
0.2 km

LOUPIAC





Map data ©2026 Google



Map data ©2026 Google